

! Uzmanību plāns sastādīts Latvijas normālo augstumu sistēmā epochā 2000,5 (LAS-2000,5). Eiropas vertikālās augstumu sistēmas (EVRS) realizācija Latvijas teritorijā.

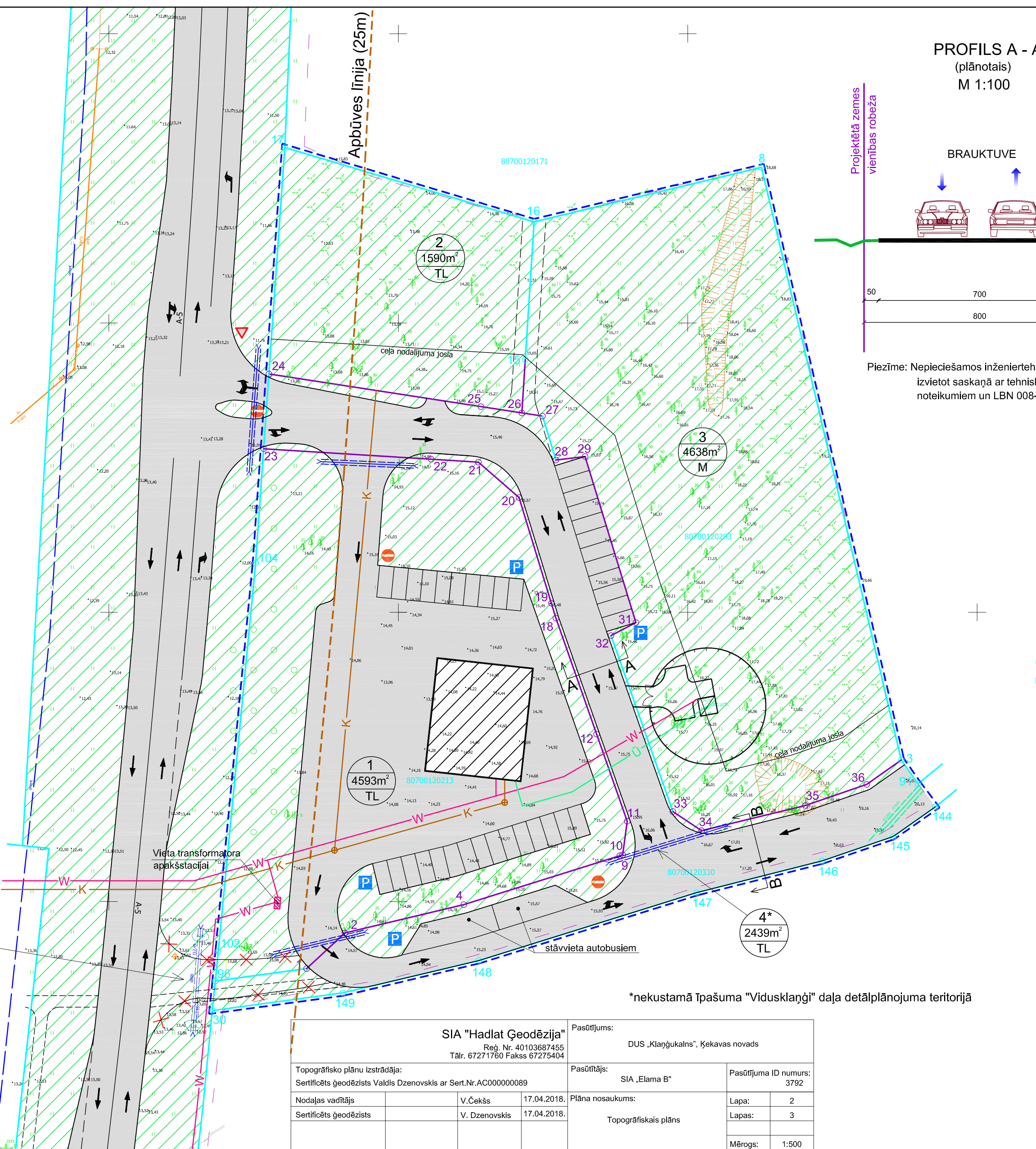
MDC Datu lēvudā pasākības ADTI datu bāzē. Uzņēmums reģistrēts ar Nr. 8070 TP 175050 2018.gada 28.maijā

SIA "Mērniecības Datu Centrs" Līmbažu ielā 9-486, Rīga, LV-1005
 Tālr.: +371 67496833 Fakss: +371 67387483 e-pasts: info@mdc.lv www.mdc.lv www.topografija.lv

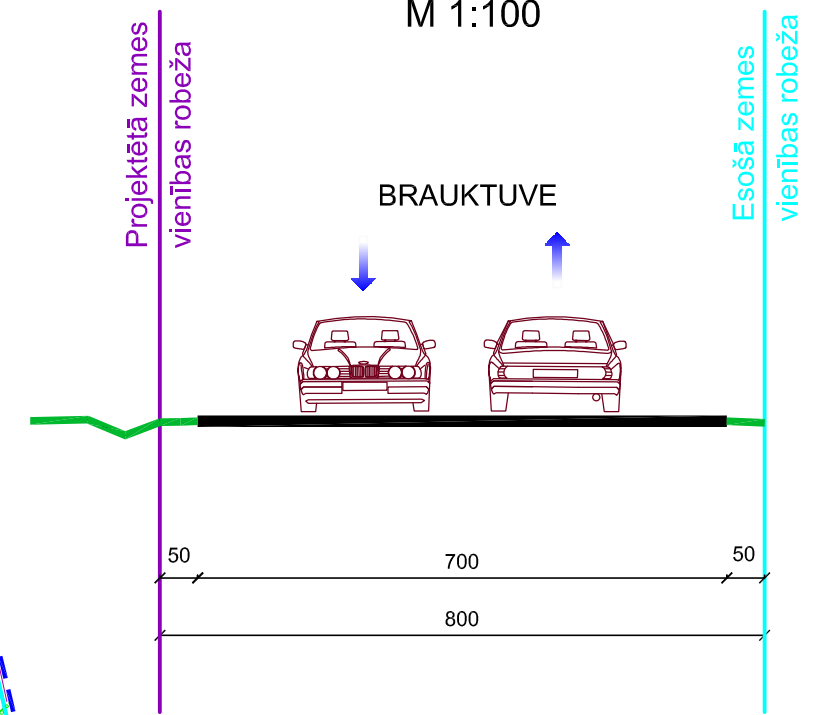
KOMUNIKĀCIJA	ORGANIZĀCIJA	DATUMS	UZVĀRDS
Sakarīgie kabeļi	SIA "Lattelecom"	07.05.2018.	A.Savičs Pleprasliņa numurs: PN-2002
	VAS "Latvijas Valsts radio un televīzijas centrs"	18.04.2018.	E.Hāns Sask.Nr. UV-13446.edoc.
	LMT	17.04.2018.	E.Rubins
	AS "Latvenergo" IT un T Reģionālās ekspluatācijas funkcijas kabeļu dienests	17.05.2018.	J.Grabis Sask.Nr. 895
Elektriskie kabeļi	AS "Augstsprieguma tīkls"	17.05.2018.	G.Melderis Sask.Nr.2018/257
	A/S "Sadales tīkls" Ķekavas nod. A/s "Gaso"	26.04.2018.	H.Tenteris
Gāze	Valsts SIA "Zemkopības ministrijas nekustamie īpašumi"	17.04.2018.	G.Graudītis
Meliorācija	Ķekavas novada pašvaldība	26.04.2018.	A.Ābele Nr.A18/1398
Ūdensvads un kanalizācija	SIA "Rīgas ūdens"	14.06.2018.	J.Vītoliņš L.Savčenko Sask. Nr.2018-N-761

SASKAŅOTS

Topogrāfiskais plāns ir saskaņots un salīdzināts ar SIA "Rīgas ūdens" Ģeogrāfiskās informācijas sistēmas datiem par centralizēto ūdensapgādes un kanalizācijas sistēmu. Saskaņojuma datums - 14.06.2018, Nr.2018-N-761
 Topogrāfisko plānu saskaņoja: SIA "Rīgas ūdens"



PROFILS A - A
(plānotais)
M 1:100

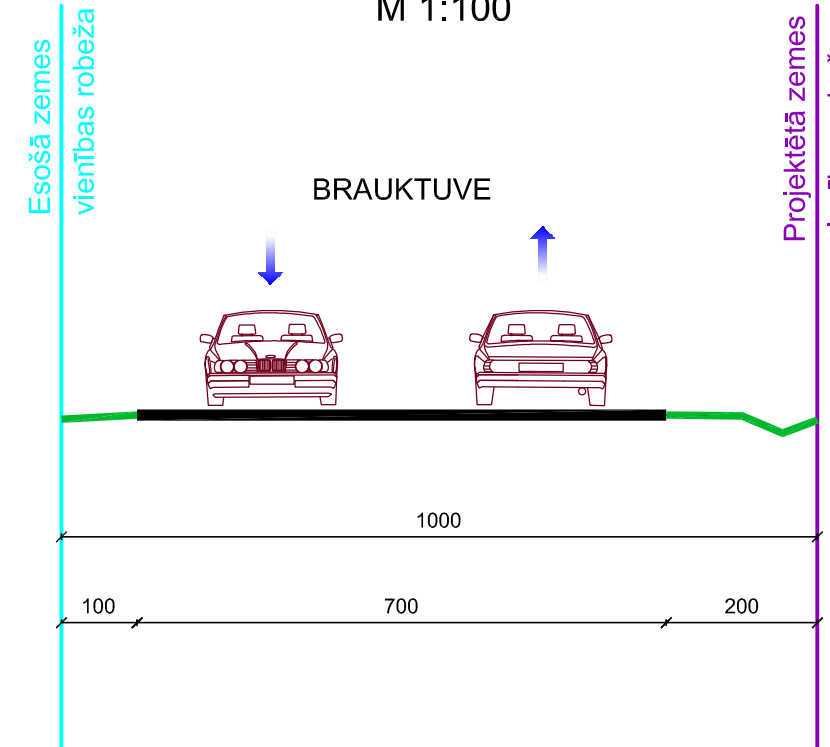


Piezīme: Nepieciešamos inženiertehniskos tīklus izvietot saskaņā ar tehniskajiem noteikumiem un LBN 008-14.

APZĪMĒJUMI

- esošā zemes vienības robeža
- projektētā zemes vienības robeža (ceļa nodalījuma josla)
- - - detālplānojuma robeža
- - - apbūves līnija (25m)
- orientējošs apbūves izvietojums
- zaļā zona
- ceļa brauktuve un laukumi ar cieto segumu
- - - perspektīvais gājēju un velosceļš
- esošais ūdensvads
- - - esošais sakaru kabelis
- esošais gaisvada 0,4 kV elektrokabelis
- orientējošs ūdensvada izvietojums
- orientējošs kanalizācijas vada izvietojums
- orientējošs elektrokabeļa izvietojums
- - - plānotā caurtece
- zemes vienības numurs
- zemes vienības platība
- z.v. plānotā (atļautā) izmantošana

PROFILS B - B
(plānotais)
M 1:100



Piezīme: Nepieciešamos inženiertehniskos tīklus izvietot saskaņā ar tehniskajiem noteikumiem un LBN 008-14.

*nekustamā īpašuma "Vidusklangī" daļa detālplānojuma teritorijā

SIA "Hadlat Ģeodēzija" Reg. Nr. 40103687455 Tālr. 67271760 Fakss 67275404			Pasūtītājs: DUS „Klangūkalns”, Ķekavas novads		
Topogrāfisko plānu izstrādāja: Sertificēts ģeodēzists Valdis Dzenovskis ar Ser.Nr.AC000000089	Pasūtītājs: SIA „Elama B”	Pasūtījuma ID numurs: 3792			
Nodaļas vadītājs Sertificēts ģeodēzists	V.Cekšs V. Dzenovskis	17.04.2018. 17.04.2018.	Plāna nosaukums: Topogrāfiskais plāns	Lapa: Lapas:	2 3
			Mērogs:	1:500	

Pasūtītājs	SIA "Elama B"		
Izstrādātājs	SIA "ARHITEKTA EDGARA BĒRZIŅA BIROJS"		
Detālplānojuma nosaukums	DETĀLPLĀNOJUMS NEKUSTAMAJIEM ĪPAŠUMIEM "DEGVIELA" UN "VIDUSKLANGĪ" ĶEKAVAS PAGASTĀ, ĶEKAVAS NOVADĀ		
Lapas nosaukums	PLĀNOTĀS APBŪVES, SATIKSMES INFRASTRUKTŪRAS UN INŽENIERTEHNISKO KOMUNIKĀCIJU SHĒMA		
Mērogs 1:500	Lapa 4		2018.gads
Projekta vad.	Vārds, uzvārds	Paraksts	Datums
DP izstrādātājs	Edgars Bērziņš		27.08.2018
Tehn. izstrādātājs	Edgars Bērziņš		27.08.2018