

! Uzmanību plāns sastādīts Latvijas normālo augstumu sistēmā epochā 2000,5 (LAS-2000,5), Eiropas vertikālās augstumu sistēmas (EVRS) realizācija Latvijas teritorijā.

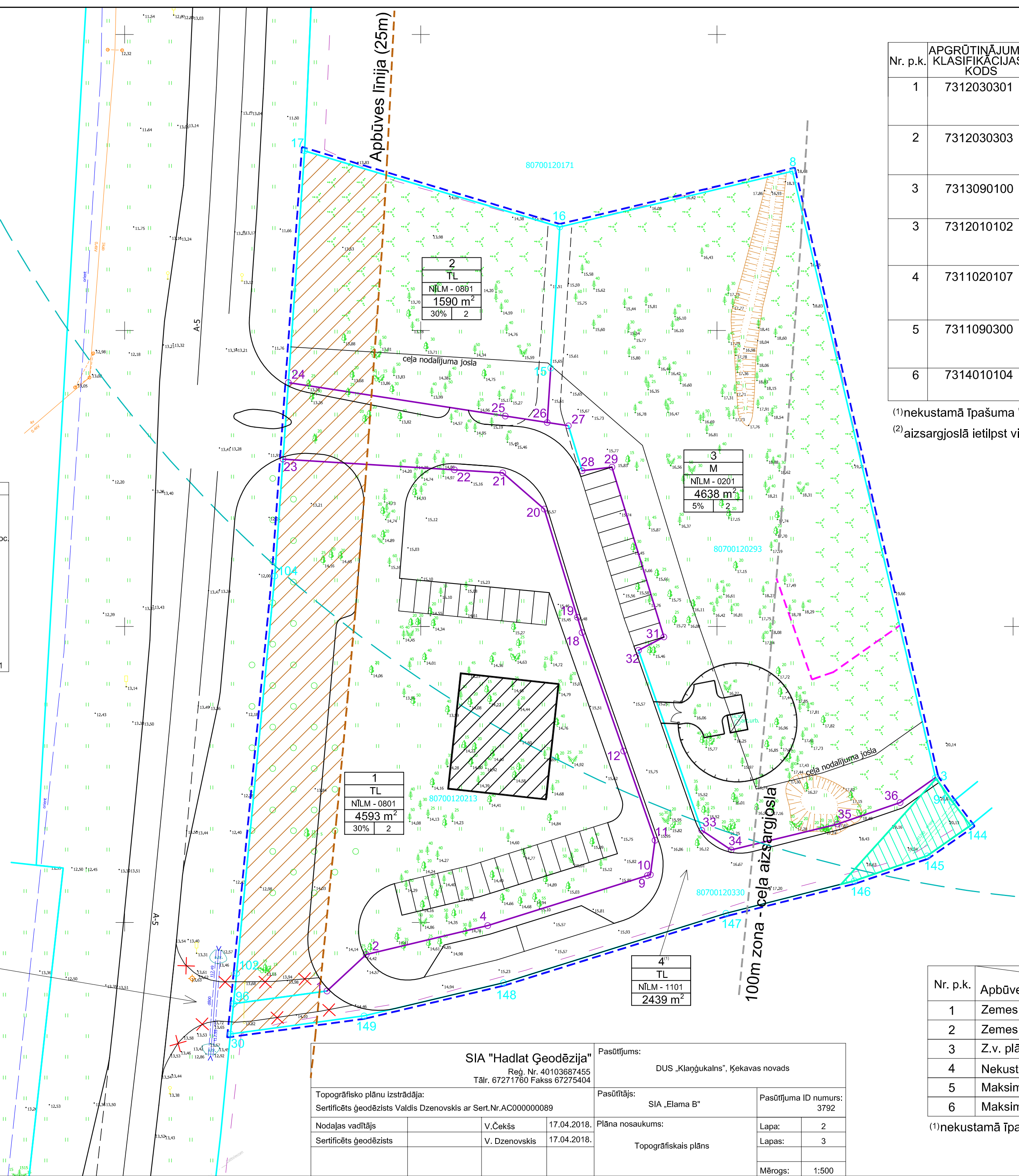
MDC SIA "Mērniecības Datu Centrs" Līmbažu ielā 9-486, Rīga, LV-1005
 Tālr.: +371 67496833 Fakss: +371 67387453 e-pasts: info@mdc.lv www.mdc.lv www.topografija.lv

8070 TP 175050
 2018.gada 28.maijā

KOMUNIKĀCIJA	ORGANIZĀCIJA	DATUMS	UZVĀRDS
Sakaru kabeli	SIA "Lattelecom"	07.05.2018.	A.Savickis Pieprasījuma numurs: PN-2002
Elektriskie kabeli	VAS "Latvijas Valsts radio un televīzijas centrs"	18.04.2018.	E.Hāns Sask.Nr. UV-13446.edoc
	AS "Latvenergo" IT un T Reģionālās ekspluatācijas funkcijas kabeļu dienests	17.04.2018. 17.05.2018.	E.Rubins J.Grabis Sask.Nr. 895
Gāze	AS "Augstsprieguma tīkls"	17.05.2018.	G.Melderis Sask.Nr.2018/257
	A/S "Sadales tīkls" Ķekavas nod.	26.04.2018.	H.Tenteris G.Graudīņš
Meliorācija	A/S "Gaso"	26.04.2018.	A.Ābele Nr.A18/1398
	Valsts SIA "Zemkopības ministrijas nekustamā īpašuma valsts pārvalde"	17.04.2018.	J.Vitolņiņš
Ūdensvads un kanalizācija	Ķekavas novada pašvaldība	26.04.2018.	L.Savčenko Sask. Nr.2018-N-761
Ūdensvads	SIA "Rīgas ūdens"	14.06.2018.	

SASKAŅOTS
 Topogrāfiskais plāns ir saskaņots un saīdināts ar SIA "Rīgas ūdens" Ģeogrāfiskās informācijas sistēmas datiem par centralizēto ūdensapgādes un kanalizācijas sistēmu.
 Saskaņojuma datums - 14.06.2018, Nr.2018-N-761
 Topogrāfisko plānu saskaņoja: SIA "Rīgas ūdens"

Likvidējamā dabā esošā nobrauktuve



SIA "Hadlat Ģeodēzija" Reģ. Nr. 40103687455 Tālr. 67271760 Fakss 67275404		Pasūtītājs: DUS „Klaņģukalns”, Ķekavas novads
Topogrāfisko plānu izstrādāja: Sertificēts ģeodēzists Valdis Dzenovskis ar Ser.Nr.AC000000089	Pasūtītājs: SIA „Elama B”	Pasūtījuma ID numurs: 3792
Nodalas vadītājs: Sertificēts ģeodēzists V.Čekšs	Plāna nosaukums: Topogrāfiskais plāns	Lapa: 2
Sertificēts ģeodēzists V. Dzenovskis		Lapas: 3
		Mērogs: 1:500

APGRŪTINĀJUMU TABULA

Nr. p.k.	APGRŪTINĀJUMU KLASIFIKĀCIJAS KODS	APGRŪTINĀJUMI	Zemes vienības Nr.			
			1	2	3	4
1	7312030301	Ekspluatācijas aizsargjoslas teritorija gar valsts galvenajiem autoceļiem lauku apvidos (100m)	4593 m ²	1590 m ²	3034 m ²	2071 m ²
2	7312030303	Ekspluatācijas aizsarg. teritorija gar valsts vietējiem un pašvaldību autoceļiem lauku apvidos (30m)			789 m ²	(1)369 m ²
3	7313090100	Būvniecības ierobežojumu teritorija, kas noteikta teritorijas attīstības plānošanas dokumentā (25m)	1292 m ²	540 m ²		248 m ²
3	7312010102	Ekspluatācijas aizsargjoslas teritorija ap ūdensvadu, kas atrodas dziļāk par 2 metriem (5m)				(1)135 m ²
4	7311020107	Daugavas vides un dabas resursu aizsardzības aizsargjoslas teritorija lauku apvidos (500m)	1830 m ²	1590 m ²	4620 m ²	(1)1423m ²
5	7311090300	Ķīmiskās aizsargjoslas teritorija dabiskā ūdenstecē ap ūdens ņemšanas vietu (2)	4593 m ²	1590 m ²	4638 m ²	(1)2439m ²
6	7314010104	Valsts nozīmes arhitektūras pieminekļa teritorija un objekti (2)	4593 m ²	1590 m ²	4638 m ²	(1)2439m ²

(1) nekustamā īpašuma "Vidusklaņģi" daļa detālplānojuma teritorijā
 (2) aizsargjoslā ietilpst visas zemes vienības detālplānojuma teritorijā

APZĪMĒJUMI

- esošā zemes vienības robeža
- projektētā zemes vienības robeža (ceļa nodalījuma josla)
- detālplānojuma robeža
- ekspluatācijas aizsargjoslas teritorija gar valsts galvenajiem autoceļiem lauku apvidos (100m)
- apbūves līnija (25m)
- ekspluatācijas aizsargjoslas teritorija gar valsts vietējiem un pašvaldību autoceļiem lauku apvidos (30m)
- Daugavas vides un dabas resursu aizsardzības aizsargjoslas teritorija lauku apvidos (500m)
- orientējošs apbūves izvietojums
- būvniecības ierobežojumu teritorija, kas noteikta teritorijas attīstības plānošanas dokumentā
- ekspluatācijas aizsargjoslas teritorija ap ūdensvadu, kas atrodas dziļāk par 2 metriem (5m)

zemes vienības nr.	1	z.v. plānotā (atļautā) izmantošana nekustamā īpašuma lietošanas mērķis
	TL	
apbūves blīvums	NILM - 0801 4593 m ² 30% 2	zemes vienības platība apbūves stāvu skaits

APBŪVES RĀDĪTĀJI

Nr. p.k.	Apbūves rādītāji	Zemes vienības Nr.			
		1	2	3	4
1	Zemes vienības adrese	"Lejasklaņģi"	"Piekalni"	"Mežasklaņģi"	"Klaņģu ceļš"
2	Zemes vienības platība	4593 m ²	1590 m ²	4638 m ²	(1)2439m ²
3	Z.v. plānotā (atļautā) izmantošana	TL	TL	M	TL
4	Nekustamā īpašuma lietošanas mērķis	0801	0801	0201	1101
5	Maksimālais apbūves blīvums	30%	30%	5%	-
6	Maksimālais apbūves stāvu skaits	2	2	2	-

(1) nekustamā īpašuma "Vidusklaņģi" daļa detālplānojuma teritorijā

Detālplānojuma izstrādē paredzētie zemes ierīcības darbi atbilst normatīvo aktu prasībām, kas regulē zemes ierīcības projekta izstrādi.
 Zemes ierīcības darbus sertificēta persona (sert. AA000000012) _____ Kristīne Mītele 2018.gada ____.

ROBEŽU PAGRIEZIENU PUNKTU KOORDINĀTU SARAKSTS

Nr.	x	y
1	297238.41	516784.15
2	297244.58	516790.79
4	297249.47	516811.30
9	297257.91	516838.25
10	297258.07	516838.76
11	297263.88	516839.55
12	297278.95	516834.26
18	297298.97	516827.22
19	297301.56	516826.43
20	297319.83	516820.85
21	297325.95	516813.83
22	297326.46	516805.66
23	297328.26	516776.73
24	297341.19	516777.64
25	297335.54	516814.26
26	297334.45	516821.35
27	297333.90	516824.92
28	297326.31	516827.24
29	297326.92	516832.28
31	297298.23	516841.05
32	297295.97	516836.76
33	297265.56	516847.44
34	297262.25	516852.40
35	297266.62	516870.35
36	297270.25	516880.93

Pasūtītājs	SIA "Elama B"		
Izstrādātājs	SIA "ARHITEKTA EDGARA BĒRZIŅA BIROJS"		
Detālplānojuma nosaukums	DETĀLPLĀNOJUMS NEKUSTAMAJIEM ĪPAŠUMIEM "DEGVIELA" UN "VIDUSKLAŅĢI" ĶEKAVAS PAGASTĀ, ĶEKAVAS NOVADĀ		
Lapas nosaukums	APGRŪTINĀTĀS TERITORIJAS UN OBJEKTI UN ZEMES IERĪCĪBAS DARBU PLĀNS		
Mērogs 1:500	Lapa 3	2018.gads	
	Vārds, uzvārds	Paraksts	Datums
Projekta vad.	Edgars Bērziņš		27.08.2018
DP izstrādātājs	Edgars Bērziņš		27.08.2018
Tehn. izstrādātājs	Edgars Bērziņš		27.08.2018